

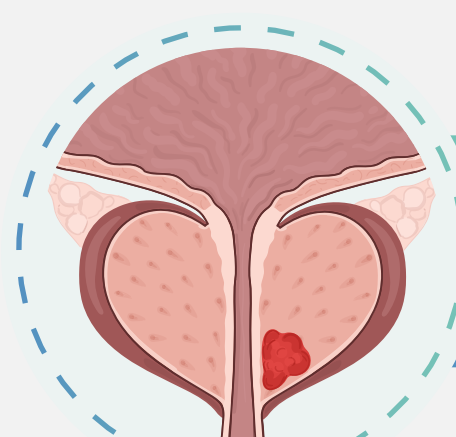
# ΚΑΡΚΙΝΟΣ ΤΟΥ ΠΡΟΣΤΑΤΗ

Απόλυτος οδηγός στη θεραπεία



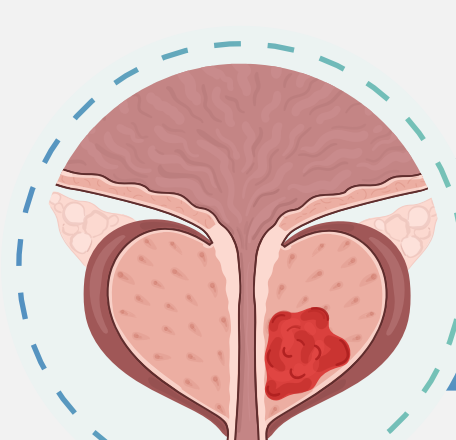
Ο καρκίνος του προστάτη αποτελεί μια **πολύπλοκη ασθένεια** που απαιτεί προσεκτική αξιολόγηση και εξατομικευμένα πλάνα θεραπείας. Είναι μια **παθολογική κατάσταση** που προκαλείται από την **ανεξέλεγκτη ανάπτυξη και πολλαπλασιασμό κακοήθων κυττάρων** στην περιοχή του προστάτη.

## Στάδια του καρκίνου του προστάτη...



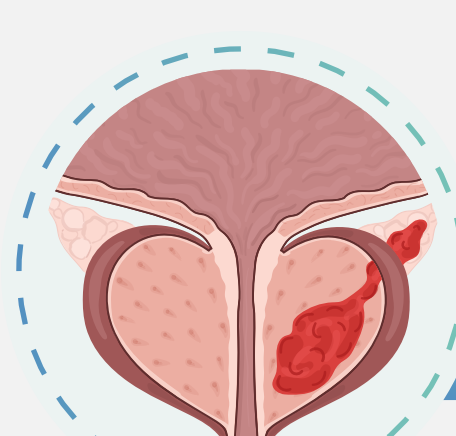
### T1 – TNM Στάδιο I

Μη ανιχνεύσιμος κατά την κλινική εξέταση.



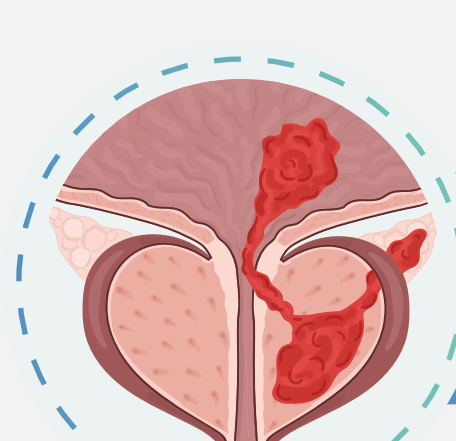
### T1 – TNM Στάδιο I/II

Αντιληπτός από τον γιατρό, αλλά δεν έχει εξαπλωθεί εκτός προστάτη.



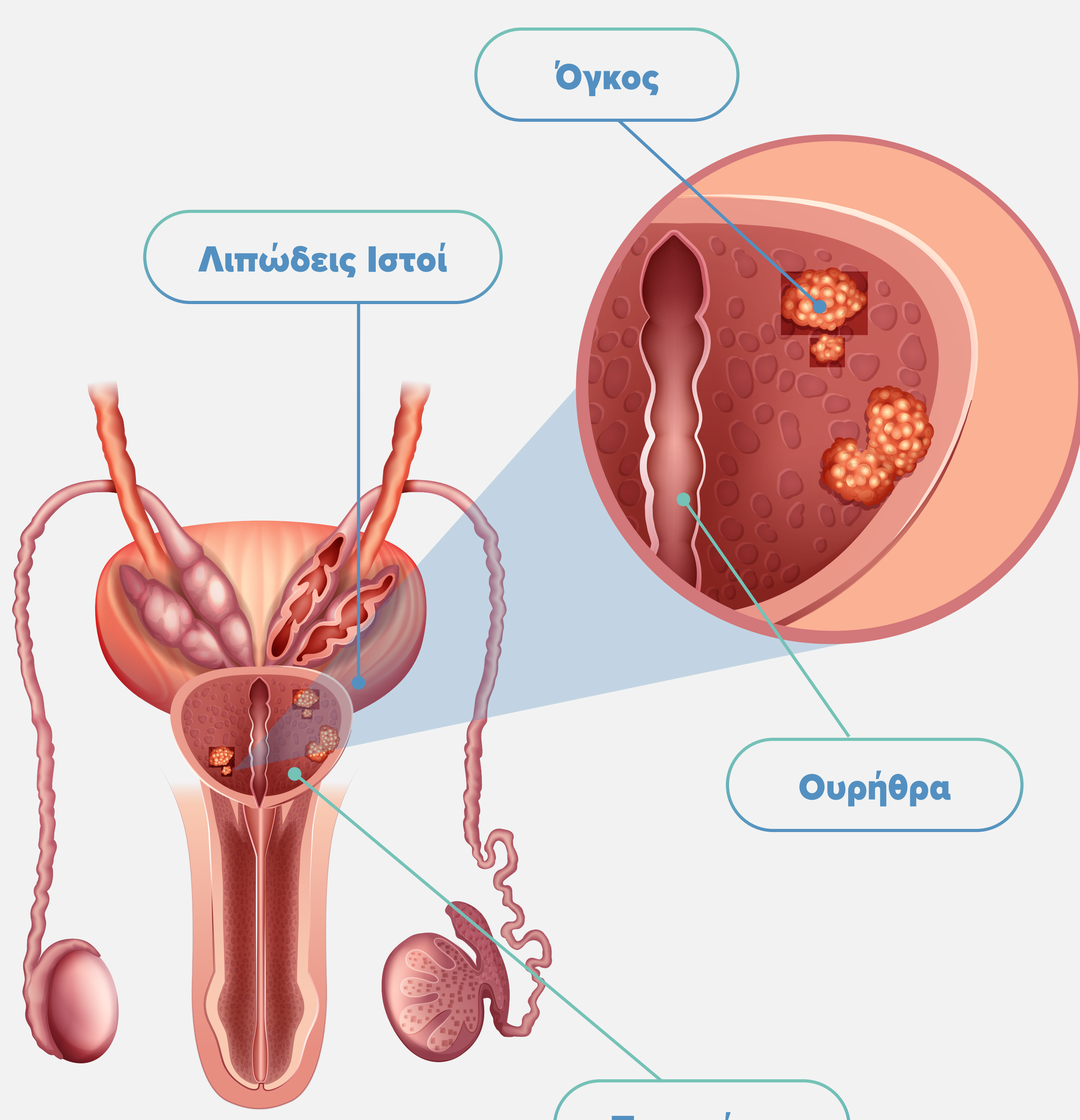
### T3 – TNM Στάδιο III

Μεταστάσεις σε κοντινούς λιπώδεις ιστούς ή δομές.



### T4 – TNM Στάδιο IV

Μεταστάσεις σε κοντινά όργανα και δομές (π.χ. ουροδόχος κύστη, ορθό, τοίχωμα πυέλου).



## Αίτια...

Δεν είναι σαφές τι είναι αυτό που προκαλεί τον καρκίνο του προστάτη.



Πρώτη πιο συχνή μορφή καρκίνου στον Δυτικό κόσμο ή στις ανεπτυγμένες χώρες.

Αποτελεί παγκοσμίως τη **δεύτερη πιο συχνή μορφή καρκίνου** στους άνδρες.

## Συνηθέστερα συμπτώματα

Δυσκολία στην έναρξη της ούρησης

Αίμα στα ούρα/ σπέρμα

Συχνουρία

Μειωμένη/διακεκομμένη ροή των ούρων

Πόνος κατά την ούρηση

Στυτική δυσλειτουργία

Αίσθημα ατελούς κένωσης της κύστης

Νυκτουρία

## Στάδια διάγνωσης

1 Αιματολογικές Εξετάσεις (PSA)

2 Απεικονιστικές Εξετάσεις

3 Βιοψία

Η **κύρια λειτουργία** του προστάτη είναι να παράγει το υγρό που περιέχεται στο σπέρμα.



## Αντιμετώπιση

### 1 Παρακολούθηση

Τακτική αξιολόγηση της κατάστασης του ασθενούς για ανίχνευση πιθανών υποτροπών ή επιπλοκών, καθώς και στη διασφάλιση της αποτελεσματικότητας της θεραπείας (Εξετάσεις αίματος - PSA, Απεικονιστικές εξετάσεις, Κλινική εξέταση).

2

### 2 Χειρουργική θεραπεία

Η ριζική προστατεκτομή, η χειρουργική αφαίρεση ολόκληρου του προστάτη μπορεί να εφαρμοστεί με ανοικτό χειρουργείο είτε με τις πιο σύγχρονες τεχνικές (λαπαροσκοπική ή ρομποτική μέθοδο) για καλύτερα και πιο ακριβή αποτελέσματα.

3

### 3 Ακτινοθεραπεία

Δέσμες έντονης ακτινοβολίας που σκοτώνουν τα καρκινικά κύτταρα. Διακρίνεται σε 2 κατηγορίες: την εξωτερική ακτινοθεραπεία (λαμβάνει χώρα έξω από το σώμα) και τη βραχυθεραπεία (στοχεύει εσωτερικά απευθείας τον προστάτη).

4

### 4 Ορμονοθεραπεία

Εμποδίζει την παραγωγή και τη δράση της τεστοστερόνης. Τα καρκινικά κύτταρα του προστάτη βασίζονται στην τεστοστερόνη, έτσι ώστε να αναπτυχθούν. Η διακοπή της δράσης της τεστοστερόνης μπορεί να προκαλέσει τον θάνατο των καρκινικών κυττάρων ή την πιο αργή ανάπτυξή τους.

5

### 5 Χημειοθεραπεία - Στοχευμένη Θεραπεία

Εξάλειψη των καρκινικών κυττάρων μέσω φαρμάκων. Μπορεί να επιλεγεί για τη θεραπεία του μεταστατικού καρκίνου του προστάτη. Επίσης, η χημειοθεραπεία επιλέγεται για καρκίνους που δεν ανταποκρίνονται στην ορμονοθεραπεία.

## Γιατί να επιλέξεις κλινικές μελέτες;



Ταχεία και δωρεάν πρόσβαση σε νέες θεραπείες



Δωρεάν εξετάσεις



Συνεχής και υψηλού επιπέδου δωρεάν ιατρική παρακολούθηση

Έχετε απορίες;

Για οποιαδήποτε απορία και ερώτηση μη διστάσετε να επικοινωνήσετε μαζί μας!

Επικοινωνία

athenscancerclinic.gr  
info@athenscancerclinic.gr  
+30 210 6862169